

6階

E1 江戸城と町割り

江戸時代

鳥取藩主の池田慶徳（23歳）が

参勤交代

で江戸へ向かった場合、

約702 kmもの道のりを何日かけて行ったでしょう。

21 泊
22 日



◆体験してみよう！

大名が移動に使っていた駕籠に乗ることができます。

江戸まで何日も乗っていた大名はどんな気持ちだったでしょう？

足や腰、おしりが痛くてつらい。揺れるので気持ち悪い。

など



6階

E2 町の暮らし

江戸時代

むねわりながや

棟割長屋 を見てみましょう。

一つの建物を区切っていろいろな人が住んでいました。

寺子屋師匠の家では子供たちが勉強しています。

どんなことを学んでいたのでしょうか？

文字の読み

そろばん

書き

◆探してみよう！

木や紙がたくさん使われた長屋は、火事ですぐ燃えてしまいます。

江戸時代の消防士「火消」はどんな道具を使っていたでしょう？

纏、水鉄砲、龍吐水、玄蕃桶

はじり など



江戸時代の本屋、**絵草紙屋** えぞうしや の中をよく見てみましょう。
本のほかに、絵がたくさん売られています。
どんなものが描かれていますか？

すまじ お相撲さん、かぶきやくしや 歌舞伎役者、きもの 着物の女の人 など

※絵で描いても ○

テレビもインターネットもない時代
このコーナーに展示されているような
出版物は、江戸時代の人たちにとって
とても貴重な楽しみでした。



さまざまな物資を江戸に届けた
菱垣廻船 ひがきかいせん

※地名を入れましょう

大坂(阪) … 「天下の台所」

日本各地から特産品などが集まる場所

定期的に行き来をして
木綿、油、紙などの生活物資を
運びました



江戸…政治の中心・大消費都市

江戸の街では、関西の商人が店を出し成功していました。
特に商売上手な商人が多かった **伊勢** いせ や **近江** おうみ を
地図のパネルから探してみましょう！

5階

E5

江戸と結ぶ村と島

江戸時代

人口が増えた江戸では、それまでのように川や池、湧水わきみずだけでは
 飲み水などの生活用水が足りなくなっていました。
 そこで上水道じょうすいどうを作り、水を引きました。

たまがわじょうすい

玉川上水たまがわじょうすいについて、正しいのはどちらでしょうか。

ア もともとあった河川かせんを一部分だけ作り変えた。

イ 新しく掘ほって人工的な河川を作った。



水の利用について

今と昔をくらべてみよう！

現代げんたい…水道の蛇口へんこうから水が出る

江戸時代…

井戸

から水をくむ



5階

E6

江戸の四季と盛り場

江戸時代

季節しゅんごうや暦れきに合わせて行われるさまざまな行事は、
 江戸の人々にとって大きな楽しみでした。
 今でも残っているものもたくさんあります。

■この模型にある橋の名前はなんでしょうか。

「両国りやうこく」橋

橋の上の人たちが空を見上げたり、何かを指さしたり
 しています。

そのための船も出ています。

■何が行われているのでしょうか。

「花火はなび(川開き)」

川開きに花火が打ち上げられました。

◆探してみよう！

他に知っている行事は、
 どんなものがありますか？

菖蒲あやむすぶ湯ゆ、七夕たなばた、月見つきみ など
 雛ひな祭りまつり、汐干しほひが狩りかり、端午たんごの節句せまぐ、
 菅すげ蒲やぶ湯ゆ、七夕たなばた、月見つきみ など



5階

E8

江戸の美

江戸時代

江戸の人々は、着物やかんざしなど
普段身に着けるものにこだわり、
さまざまな流行を生み出してきました。

江戸っ子好みの意匠いしょう

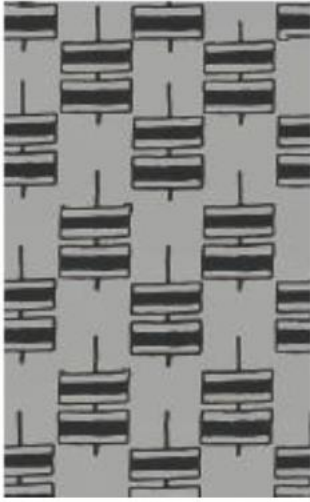
展示してある資料やパネルを見て、

江戸っ子になったつもりで、お気に入りのデザインを
見つけてみましょう。



見つけた模様を描いてみましょう。

解答例



模様や資料の名前

うなぎつなぎ

5階

E9

芝居と遊里

江戸時代

しほいこや なかむらせ
芝居小屋・中村座 では
人々が日常を忘れて

歌か

舞ぶ

伎き

の世界を楽しみました。

※3文字の言葉を入れましょう。



すけろく
助六



あげまさ
揚巻



お気に入りの役者が
描かれた**浮世絵**を
買うことも
人々の楽しみでした。

黒船来航

かんたい
らいぶつ

ペリー艦隊が、日本に開国を求めるとアメリカ大統領からの文書を持って、軍艦でやってきました。

日本の人々はどんな反応を示したのでしょうか。

幕府の役人や庶民が、ペリー艦隊を見に集まった。

幕府は海岸の守りを強化するため、

江戸湾に

台場

(砲台)

をつくった。

たいほう ほうだんおきば かやくこ
大砲や砲弾置場、火薬庫
などがある施設

